

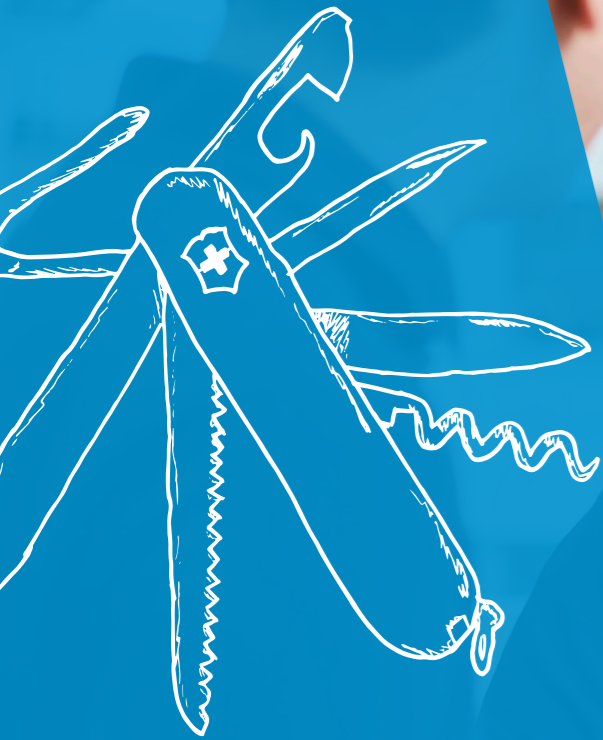
100% BLECHBEARBEITUNG

Professionell. Zuverlässig. Alles aus einer Hand.

Engineering | CNC-Stanzen/Lasern | Abkanten | Stanzen | Tiefziehen
Laserschneiden | Schweißen | 3D-Laserschweißen | Beschichten
Bedrucken | Montieren | Kleben | Dichten



HANS EBERLE AG
METALLWARENFABRIK



EIN UNTERNEHMEN. VIELE VORTEILE.

- **Komplette Blechbearbeitung**
- **Schweizer Qualität**
- **Verlässlicher Partner**
- **Faire Preise**
- **Kurze Lieferfristen**
- **Systemlieferant**
- **Neuste Technologien**



EINZIGARTIG VIELSEITIG



CNC-Stanzen / Lasern

- highend Stanz- und Lasermaschinen TruMatic 7000
- Flachbett-Lasermaschine TruLaser 5030 fiber für Materialstärken bis 25 mm (Stahl, Cr.Ni.St., Alu)
- automatisierte Anbindung der Maschinen an das Blechtafellager
- Blechbearbeitung bis Grossformat 1500 x 3000 mm



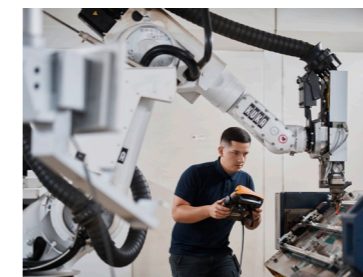
Abkanten

- highspeed-Biegeroboter für Serienteile
- Abkantpressen mit Winkelmesssystemen
- Abkanten bis 3000 mm Länge



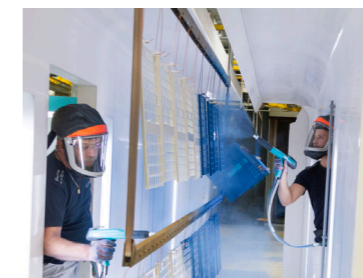
Stanzen / Umformen

- eigene Konstruktion und inhouse Werkzeugbau
- Stanzautomaten und Hydraulikpressen bis 315 Tonnen Presskraft
- wirtschaftliche Serienfertigung schon ab 1000 Stück
- optimale Ergänzung zum klassischen Metallbearbeitungsprozess



Schweissen

- Schweißen von Stahl, Chromnickelstahl, Aluminium
- 3D-Laserschweissanlagen für perfekte Schweissnähte
- manuelles und automatisiertes Schweißen in den Verfahren MIG, MAG oder TIG
- zertifizierte Mitarbeiter und div. Schweisszulassungen



Beschichten / Bedrucken

- topmoderne und umweltfreundliche Beschichtungsanlage
- Pulverbeschichtung oder Nasslackierung
- bedrucken im Sieb- oder Tampondruckverfahren
- Laserbeschriftung zur beständigen Kennzeichnung



Montieren / Kleben / Dichten

- Komplettmontage kundenspezifischer Baugruppen
- fachgerechte Umsetzung des Klebverfahrens
- Funktionsprüfungen gemäss Kundenanforderung
- Verpackung und Dokumentenerstellung für internationalen Versand

BLECH IST UNSERE LEIDENSCHAFT.

Die Hans Eberle AG zählt zu den führenden Blechbearbeitungsunternehmen in der Schweiz und überzeugt durch eine einmalige Breite von Herstellungsverfahren. Als Glarner Familienunternehmen dürfen wir auf eine 68-jährige Firmengeschichte zurückblicken. Mit einem starken Team von über 170 Mitarbeitenden, bieten wir eine lückenlose Blechbearbeitung auf höchstem Niveau. Dazu investieren wir laufend in neue Maschinen und setzen auf innovative Technologien und Digitalisierung.

Weitere Informationen finden Sie auf unserer Website www.hans-eberle.ch

Qualität und Verantwortung

Zertifikate

- EN ISO 3834-2:2005, Schweisstechnische Qualitätsanforderungen
- EN 15085-2, CL1, Schweißen von Schienenfahrzeugen und -fahrzeugteilen
- ISO 9001:2015, Qualitätsmanagement

Umwelt

- Teilnahme an Energieeffizienz-Programm zur aktiven Reduktion der CO₂-Emissionen
- Abwärme der Maschinen wird durch Wärmerückgewinnungsanlagen genutzt
- hauseigenes Kraftwerk für die Stromproduktion

« WIR LIEFERN DAS RUNDUM-SORGLOS-PAKET, VOM GELASERTEN BLECH BIS ZUR FERTIG MONTIERTEN BAUGRUPPE. »

Andreas Zweifel, Geschäftsführer

Werkzeugbau und Stanzen

Auch ein Thema für Sie?

Praktisch jedes Blechteil bis zu einer Grösse von 200 × 200 mm und einer Materialstärke bis 3 mm lässt sich – meist schon ab einer Losgrösse von 1000 Stück – wirtschaftlich im kostengünstigen Stanzverfahren herstellen. Unser Verkaufs- und Engineeringteam berät Sie gerne.

Präziser, schneller und günstiger

Wir haben uns auf die Entwicklung und Konstruktion von Stanz-, Umform- und Folgeverbundwerkzeuge spezialisiert und stellen diese im eigenen Werkzeugbau her. In Klein- und Grossserien werden die Teile durch Einlegearbeit oder ab Band gestanzt oder tiefgezogen.

Oftmals können wir mit einer geschickten Konstruktion unserer Stanzwerkzeuge den konventionellen Blechbearbeitungsprozess umgehen und fertigen die Artikel so schneller, präziser und günstiger.

