

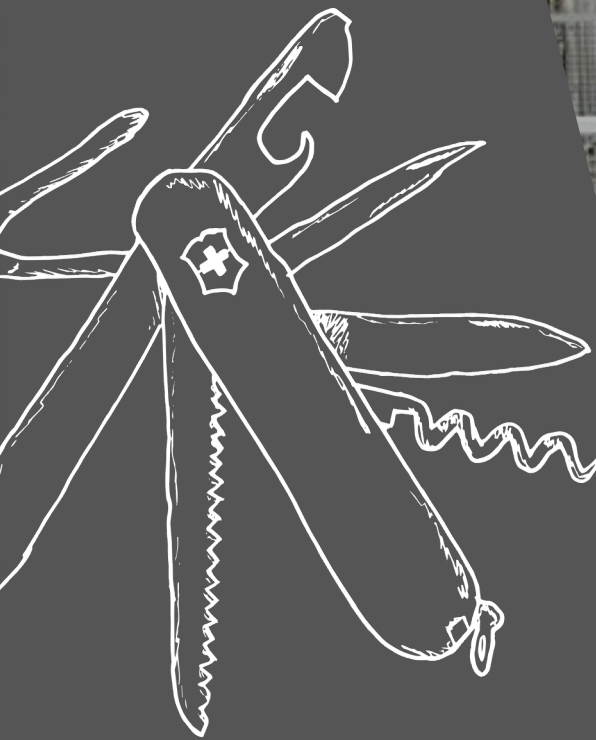
WIR KÖNNEN BLECH!

Professionell. Zuverlässig. Alles aus einer Hand.

Engineering | CNC-Stanzen/Lasern | Abkanten | Stanzen | Tiefziehen
Laserschneiden | Schweißen | 3D-Laserschweißen | Beschichten
Bedrucken | Montieren | Kleben | Dichten



HANS EBERLE AG
METALLWARENFABRIK



EIN UNTERNEHMEN. VIELE VORTEILE.

- Komplette Blechbearbeitung
- Schweizer Qualität
- Verlässlicher Partner
- Transparente Preise
- Kurze Lieferfristen
- Systemlieferant
- Neuste Technologien



UNSERE ERFOLGSGESCHICHTEN

Duschrinne CleanLine50

- Gelasert auf unseren TruMatic7000 oder TruLaser Fiber in einem Prozessschritt
- Umgeformt auf der 315 Tonnen Presse
- Abgekantet auf der Trumpf Abkantpresse
- Lasergeschnitten auf der Laserschneidzelle TruLaser



Drückerplatte Sigma70

- Highspeed Biegeroboter für Serienteile
- Abkantpressen mit Winkelmesssystemen
- Abkanten bis 3000 mm Länge
- Einpressen von Verbindungselementen
- Aufschweißen von Gewindestiften und Schweißmuttern



Die Zusammenarbeit



Mit Geberit pflegen seit unserer Firmengründung eine sehr gute und enge Zusammenarbeit. Als langjähriger Lieferant und Entwicklungspartner fertigen wir ihre Produkte bereits in der 4. Generation.

Gehäuseherstellung

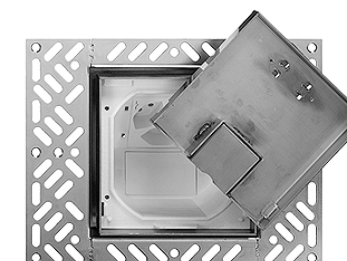
- Gelasert auf der TruLaser Fiber
- Entgratet
- Doppelt abgekantet auf Trumpf Abkantpressen
- Geschweisst auf der Längsschweißmaschine



Die Zusammenarbeit



Für die Straub-Rohrverbindung dürfen wir die Gehäuse im Millimeter-Bereich fertigen. Das Sortiment ist sehr vielfältig, von Standard- bis hin zu Sonderanfertigungen für die verschiedensten Einsatzgebiete.



Bodendose

- Zweiteilig - Tragrahmen & Einlagendeckel
- Gestanzt auf den Exzenterpressen
- Entfettet im Entfettungsbad
- Geschweisst auf dem Schweißroboter
- Bolzenschweisst auf der 3-Kopf Anlage
- Montiert in Handarbeit



Die Zusammenarbeit



Das Produktportfolio der Feller AG bietet ein sehr grosses Teilespektrum. In verschiedenen Materialarten inklusive Druck verlassen die fertigen Feller-Teile unsere Unternehmung.

BLECH IST UNSERE LEIDENSCHAFT.

Die Hans Eberle AG zählt zu den führenden Blechbearbeitungsunternehmen in der Schweiz und überzeugt durch eine einmalige Breite von Herstellungsverfahren. Als Glarner Familienunternehmen dürfen wir auf eine über 70-jährige Firmengeschichte zurückblicken. Mit einem starken Team von über 160 Mitarbeitenden, bieten wir eine lückenlose Blechbearbeitung auf höchstem Niveau. Dazu investieren wir laufend in neue Maschinen und setzen auf innovative Technologien und Digitalisierung.

Weitere Informationen finden Sie auf unserer Website www.hans-eberle.ch

Qualität und Verantwortung

Zertifikate

- EN ISO 3834-2:2005, Schweisstechnische Qualitätsanforderungen
- ISO 9001:2015, Qualitätsmanagement

Umwelt

- Teilnahme am Energieeffizienz-Programm zur aktiven Reduktion der CO₂-Emissionen
- Abwärme der Maschinen wird durch Wärmerückgewinnungsanlagen genutzt
- hauseigenes Kraftwerk + PV-Anlage für die Stromproduktion

« WIR LIEFERN DAS RUNDUM-SORGLOS-PAKET, VOM GELASERTEN BLECH BIS ZUR FERTIG MONTIERTEN BAUGRUPPE. »

Andreas Zweifel, Geschäftsführer

Ihre Branche - Unsere Lösung

- Apparatebau
- Maschinenbau
- Medizinaltechnik
- Automobilindustrie
- Entsorgungssysteme
- Heizung / Lüftung / Klima
- Bau-Nebengewerbe / Sanitär
- Schienenfahrzeugbau / Seilbahnen
- Haushaltsgeräte / Kaffeemaschinen
- Elektrotechnik / Steuerungsbau / Leuchten

Ihre Ansprechpartner



Andreas Zweifel
Geschäftsführer



René Hofstetter
Leiter Verkauf & Marketing



Christoph Ackermann
Verkauf



Mark Galanakos
Verkauf



HANS EBERLE AG
METALLWARENFABRIK

Untere Allmeind
CH-8755 Ennenda/GL

T +41 55 645 26 26
sales@hans-eberle.ch

www.hans-eberle.ch
www.lehrebyeberle.ch