

# 100% BLECHBEARBEITUNG

Professionell. Zuverlässig.



**HANS EBERLE AG**  
METALLWARENFABRIK

# FIRMEN- PHILOSOPHIE

Mitten in der Glarner Bergwelt, umgeben von mächtigen Felswänden, entwickelte sich unser Unternehmen in den letzten 70 Jahren zu einem der führenden Blechbearbeitungsbetriebe der Schweiz. Die imposante Bergwelt prägt unseren Weg. Bei der Besteigung der Gipfel stecken wir zusammen mit unseren Kunden die Ziele hoch. Teils führt uns die Route über steile Felswände; Schnee und Nebel können die klare Sicht trüben. Manchmal muss ein Hindernis auch umgangen werden, um schlussendlich die beste Route zu finden. So gelingt es uns, Wind und Wetter zu trotzen und die hoch gesteckten Ziele gemeinsam zu erreichen.

Erfahren Sie mehr und kommen Sie mit uns –  
gemeinsam an die Spitze!



« GEMEINSAM AN  
DIE SPITZE! »



## UNSER WEG

### Die Hans Eberle AG vor 70 Jahren

Das im Jahr 1953 durch Hans und Ursula Eberle gegründete Familienunternehmen hat seinen Ursprung im Metalldrücken. In einem kleinen Holzschopf begann Hans Eberle als Tüftler mit dem Drücken von Blechen auf einer einfachen Drückbank. Durch sein ausserordentliches Engagement, sein Innovationsdenken und seinen Pioniergeist schaffte er die Grundlage für den geschäftlichen Erfolg unseres Unternehmens. Seine Vision einer hundertprozentigen Kundenorientierung, verbunden mit dem Ziel, dem Kunden immer die beste Lösung anzubieten, prägt unser Handeln bis heute.

### Metalldrücken – unser Ursprung

Im Metalldrücken verschiedenster Formen liegt unser Ursprung. Noch heute führen wir diesen traditionellen Prozess auf konventionellen Metalldrückmaschinen fort und vereinen ihn mit modernen CNC-gesteuerten Maschinen.

### Die Hans Eberle AG heute

Unsere Stärke liegt in der sehr hohen Fertigungstiefe entlang der gesamten Blechbearbeitung. Der Kunde erhält von der Beratung, über die Entwicklung und Produktion das gesamte Dienstleistungspaket aus einer Hand. Die Fertigungsschritte entlang der Wertschöpfungskette reichen vom Stanzen/Lasern, Abkanten und Schweißen bis hin zur Beschichtung, Montage und Logistik der Serienteile oder kompletten Baugruppen. Der Vorteil für unsere Kunden liegt in der raschen Fertigung zu wettbewerbsfähigen Preisen und einer durchgehend kontrollierten Schweizer Qualität.

Firmenareal 1964

# « EIN RUCKSACK VOLLER ERFAHRUNGEN »



Langenackerstrasse 1953

Hans Eberle an der Drückbank 1954

Produktion in Ennenda 1970

1953  
Firmengründung  
in Glarus

1957  
Umzug nach  
Ennenda

1994  
Bau  
Schweisserei

1999  
Bau Lager-  
gebäude

2001  
Bau Beschich-  
tungszentrum

2011  
Bau Stanz-/  
Lasercenter

2021  
Bau Produktions-  
gebäude



## TEAM / LERNENDE

Unsere Mitarbeitenden sind der wichtigste Erfolgsfaktor. Als innovatives Familienunternehmen investieren wir in die systematische Aus- und Weiterbildung unserer Mitarbeitenden. Ihr Wissen, ihr Einsatz, ihr Teamgeist und ihre Treue sind die Grundlage unserer 70-jährigen Erfolgsgeschichte.

Es ist uns ein grosses Anliegen, unser vielfältiges Wissen weiterzugeben und die Fachkräfte von Morgen auszubilden. Die individuelle Förderung unserer Lernenden ist ein zentraler Bestandteil unseres Wirkens. Wir sind stolz, dass wir zwischen 16 und 20 Lernende in acht verschiedenen Berufen ausbilden, was rund 10% der Belegschaft entspricht. Dank unserer Grösse können wir den Lernenden ein abwechslungsreiches Ausbildungsprogramm bieten. Lernende, die mit Freude und Engagement gute Arbeits- und Schulleistungen erbringen, erhalten wenn möglich eine Festanstellung in unserem Betrieb.

### Eckdaten

[lehrebyeberle.ch](http://lehrebyeberle.ch)

Anlagen- und Apparatebauer, Industrielackierer,  
Informatiker, Kaufleute, Konstrukteure, Logistiker,  
Polymechaniker und Produktionsmechaniker



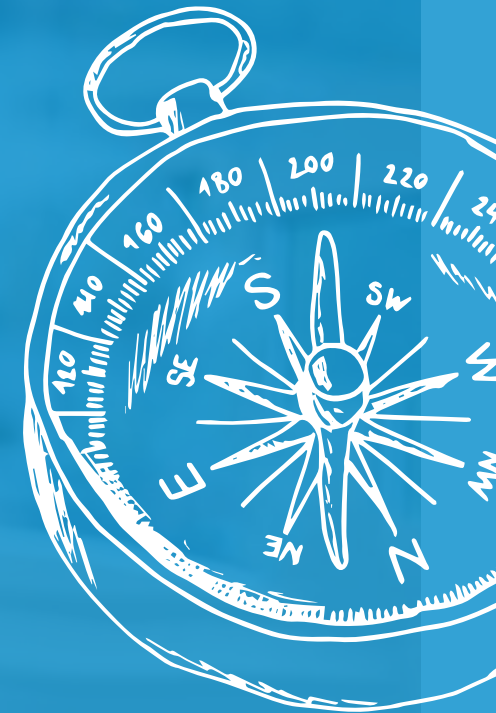
« GEMEINSAM  
SIND WIR STARK »

## VERKAUF / ENGINEERING

01

Unser kompetentes Verkaufs- und Engineering-Team begleitet unsere Kunden von der Produktidee über den Prototypen bis hin zur Serienfertigung. Dank unserer hohen Fertigungstiefe sind wir in der Lage, komplexe Produktideen innert kurzer Zeit inhouse herzustellen. Unser Anspruch sind eine nahtlose Produktionsplanung, kurze Durchlaufzeiten, hohe Automatisierung und eine einwandfreie Qualität.

Als Entwicklungspartner dürfen wir unsere Innovationskraft bei Kundenprojekten unter Beweis stellen und mit Kreativität überzeugen. Unsere Konstrukteure optimieren zusammen mit unseren Kunden das Design und die Funktionalität einzelner Blechteile sowie kompletter Baugruppen. Ebenfalls unterstützen wir unsere Kunden, ihre bestehenden Produkte technisch zu verbessern oder kostengünstiger zu produzieren.



« WIR FINDEN  
DIE OPTIMALE  
ROUTE »





« WIR  
HABEN IMMER  
DAS RICHTIGE  
WERKZEUG »



## CNC-STANZEN / LASERN

Für die wirtschaftliche Stanz- und Laserbearbeitung stehen drei high-end Stanz-/Lasermaschinen TruMatic 7000 zur Verfügung. Durch die Anbindung der Maschinen an das Blechtafellager werden die Teile vollständig automatisiert und in höchster Effizienz zugeschnitten. Ansenken, Prägen oder Gewindeformen sind in einem Prozessschritt möglich, wobei eine kratzfreie Bearbeitung stets sichergestellt ist. Eine ultraschnelle 2D-Laserschneidmaschine erhöht unsere Flexibilität bei der Fertigung von kleineren Teilmengen.

### Eckdaten

Maximale Bearbeitungsgröße  
1500 × 3000 mm

### Blechstärken

Stahl	0.5 – 25 mm
Chrom-Nickel-Stahl	0.5 – 25 mm
Aluminium	0.5 – 25 mm



## ABKANTEN

Auch im Bereich der Biegetechnologie dürfen wir auf eine starke Crew und einen topmodernen Maschinenpark zählen. Wir biegen einfache bis komplexe Teile in jedem Format präzise und wirtschaftlich. Um Grossserien oder auch kleinere Blechstücke bedienerlos zu biegen, verfügen wir über einen Highspeed-Biegeroboter. Grössere Bauteile werden durch unsere Mitarbeitenden an manuell bedienten Abkantpressen geformt. Für eine konstant hohe Teilequalität sorgen Biegelinienlaser und Winkelmesssysteme mit automatischer Winkelkorrektur.

### Eckdaten

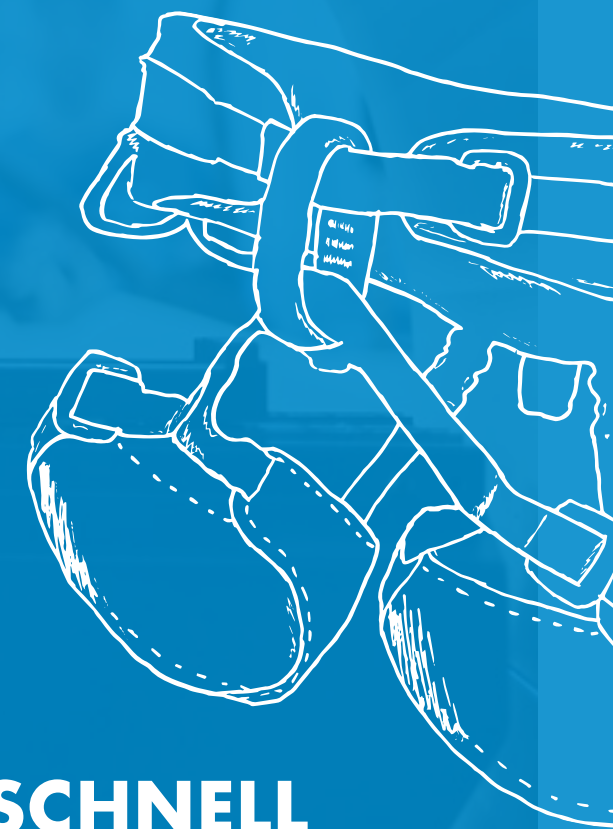
#### Maximale Abkantlänge

Manuell	3000 mm
Biegeroboter	500 mm

#### Maximale Blechstärken

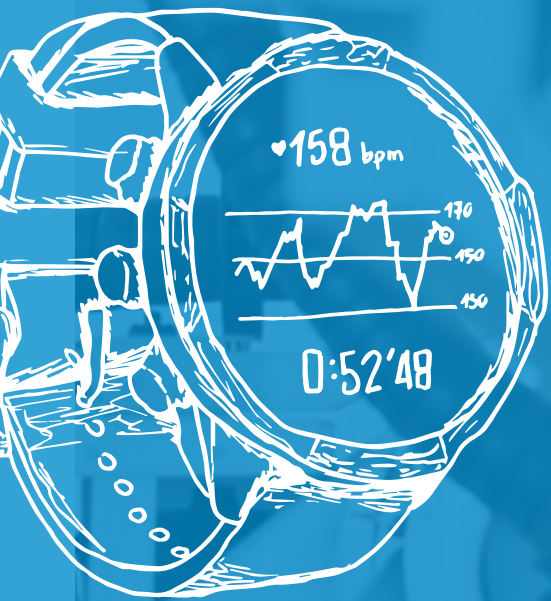
Abhängig von der Abkantlänge

Standard	Stahl	12 mm
	Chrom-Nickel-Stahl	6 mm
	Aluminium	6 mm



« **SCHNELL  
UND SICHER  
UNTERWEGS** »





« VORSPRUNG  
DANK NEUESTEN  
TECHNOLOGIEN »



## SCHWEISSEN

Für perfekte Schweissnähte haben wir unsere Kompetenzen im Bereich der Laserschweisstechnologie stark erweitert und verfügen über drei 3D-Laserschweismaschinen. Unsere Kunden profitieren nebst der schnellen und hochproduktiven Fertigung von Kostenersparnissen, da auch bei Sichtnähten keine Nacharbeiten anfallen.

Auch im Bereich des manuellen Schweißens bringen wir grosses Fachwissen mit. Unsere Schweißer verfügen über entsprechende Schweisszertifikate und fügen Stahl, Aluminium und Chrom-Nickel-Stahl.

### Eckdaten

#### Verfahren

3D-Laserschweißen und -schneiden  
 Roboterschweißen und manuell  
 MIG-, MAG- und TIG-Schweißen

#### Dimensionen

Max. Teilegrösse	2000 × 1000 × 700 mm
Max. Teilgewicht	400 kg

#### Schweisszulassungen

Grundnorm	EN ISO 3834-2:2005
Schienefahrzeugnorm	DIN EN 15085-2, CL1

04



# STANZEN, TIEFZIEHEN, WERKZEUGBAU

Das Stanz- und Tiefziehverfahren ergänzt unser Portfolio als Spezialgebiet und zeigt unser breites Know-how in der Blechbearbeitung auf. Wir haben uns auf die Entwicklung und Konstruktion von Stanzwerkzeugen spezialisiert und stellen diese im eigenen Werkzeugbau her. In Klein- und Grossserien werden die Teile durch Einlegearbeit oder ab Band gestanzt oder tiefgezogen.

Durch eine geschickte Konstruktion und Optimierung der Umformwerkzeuge gelingt es uns, den konventionellen Blechbearbeitungsprozess zu umgehen.

## Eckdaten

### Blechstärke

Abhängig von der Teilegrösse  
Standard

0.5 – 3.0 mm

### Presskräfte

Exzenterpressen  
Hydraulische Pressen

bis 160 to  
bis 315 to

### Werkzeuge

Folgeschnitt-Werkzeuge  
Komplettschnitt-Werkzeuge  
Tiefzieh-Werkzeuge  
Sonderwerkzeuge und Vorrichtungen



« LÖSUNGS-  
ORIENTIERT  
UNTERWEGS »»





« LETZTE  
SCHRITTE VOR  
DEM ZIEL »



## BESCHICHTEN / MONTIEREN

In der modernen und umweltfreundlichen Beschichtungsanlage erhalten die Blechteile die finale Oberflächenbehandlung in Form von Pulverbeschichtung oder Nasslackierung. Dank der grossen Kapazität beschichten wir auch flexibel von Kunden angelieferte Blechsätze. Mittels Siebdruck, Lasergravur oder Tampondruck erhalten die Produkte die passende Beschriftung.

Die Komplettmontage kundenspezifischer Baugruppen erweitert unser Angebot in der Blechbearbeitung. Wir nieten, kleben und montieren einfache und hochkomplexe Baugruppen nach kundenspezifischen Vorgaben und führen entsprechende Funktionsprüfungen durch.

### Eckdaten

Pulverbeschichtung, Nasslackierung

Freie Farb- und Strukturwahl

Teilegrössen bis 2500 × 1600 × 800 mm,  
Gewicht bis 250 kg

Umweltschonende Teilverbehandlung  
Beschriftung durch Siebdruck, Lasergravur,  
Tampondruck

Komplettmontage kundenspezifischer Baugruppen

06



# QUALITÄT / INNOVATION

Als Schweizer Zulieferer setzen wir höchste Qualität voraus. Unser konsequentes Qualitätsmanagement ist die Grundlage für die Erfüllung höchster Kundenanforderungen. Unsere Qualitätsprüfer führen mit moderner Technik Mess- und Prüfkontrollen durch und erstellen entsprechende Prüfberichte.

Investitionen in neue Technologien und Innovationen sind seit langem wichtige Erfolgsfaktoren. Die Anpassungsfähigkeit auf veränderte Marktbedingungen und Offenheit für Innovationen zeichnen uns aus. So werden regelmäßig neue Technologien, Arbeitsmethoden oder auch die Arbeitskultur durch unser Innovations-Team geprüft.

Mit dem Eberle-Lean-Management sind wir stets bestrebt unsere Prozesse konsequent zu optimieren, die Qualität unserer Produkte ständig zu verbessern und die Durchlaufzeiten zu minimieren. Einhergehend mit der Automatisierung zahlreicher Abläufe in der Fertigung haben wir unsere internen Prozesse weitgehend digitalisiert.

## Eckdaten

Norm  
ISO 9001:2015



« SICHER  
AM ZIEL »



## AREAL / UMWELT

Wir nehmen unsere Verantwortung gegenüber der Umwelt wahr und sind bestrebt, die Umweltauswirkungen unserer Prozesse zu erfassen und kontinuierlich zu verringern. Wir bekennen uns zur aktiven Reduktion der CO<sub>2</sub>-Emissionen und zur Optimierung der Energieeffizienz. So wird beispielsweise die Abwärme unserer Maschinen durch Wärmerückgewinnungsanlagen mehrfach genutzt, wodurch der Energieverbrauch massgeblich reduziert wird.

Bei unseren Investitionen in neue Gebäude setzen wir stark auf Nachhaltigkeit und investieren in die Produktion von erneuerbarem Strom. Mit unserem Wasserkraftwerk können wir rund zehn Prozent des jährlichen Strombedarfs mit selbst erzeugter Energie decken. So werden Heizung, Kühlung, Lüftung und Beleuchtung des neuesten Gebäudes durch saubere Energie aus eigener Produktion abgedeckt.



« MIT WEITSICHT  
VORAN »





**HANS EBERLE AG**  
**METALLWARENFABRIK**

Untere Allmeind 7  
CH-8755 Ennenda/GL

contact@hans-eberle.ch  
T +41 55 645 26 26

www.hans-eberle.ch  
www.lehrebyeberle.ch